

NOUVEL ENSEMBLE IMMOBILIER

Bâtiment BRABANT / Surfaces de bureaux

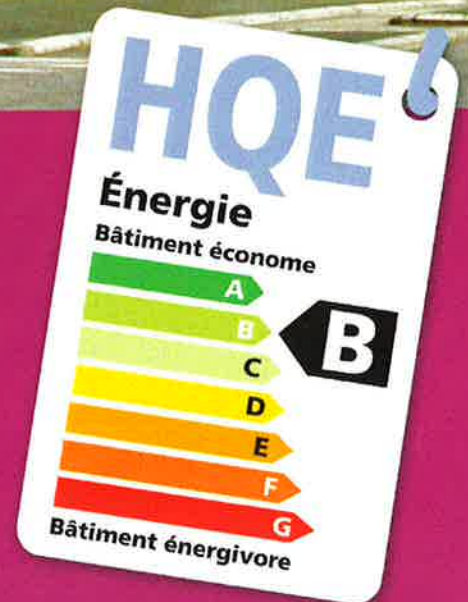
>> Location

ZONE FRANCHE URBAINE
B E S A N Ç O N

1.500 m²
divisibles

Les  **SAIEMB**
IMMOBILIER D'ENTREPRISES

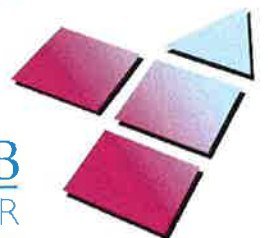
- 1.500 m² d'immobilier locatif en Zone Franche Urbaine
- Surfaces modulables et aménageables (de 20 à 265 m² selon vos besoins)
- Classement énergétique HQE (Haute Qualité Environnementale) : 74 Kwh/m²/an
- À 5 min. de l'A36 (Paris-Mulhouse) et du Centre-Ville
- Tout proche de TEMIS Santé et du CHU
- Un environnement de services à proximité : bus, restaurants, logements, banques, centre commercial...



Infos : 03 81 41 41 00

Informations et commercialisation : SAIEMB Immobilier d'Entreprises
1, Place de l'Europe - BP 2075 - 25051 Besançon Cedex
Tél. 03 81 41 41 00 / Fax 03 81 41 05 50 / Mail : direction@saiemvbesancon.fr

SAIEMB
IMMOBILIER
d'ENTREPRISES



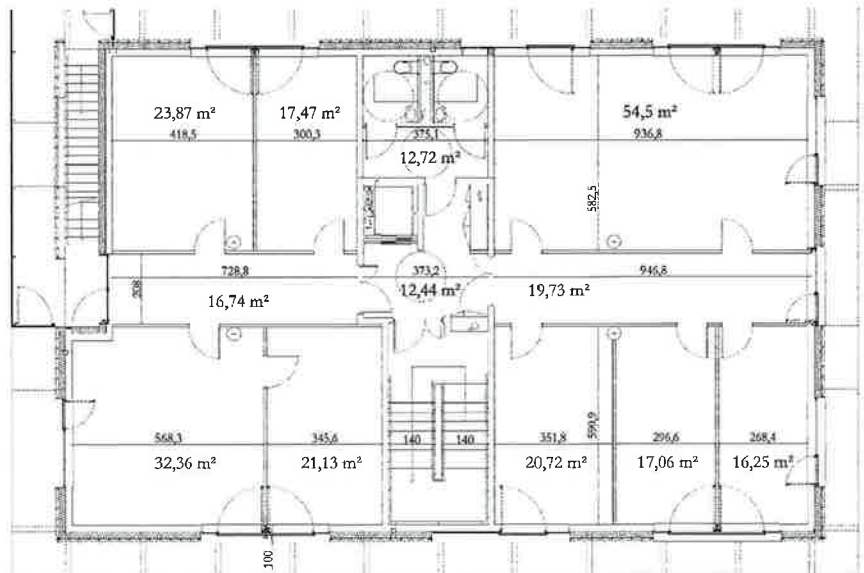
+ Misez sur la fonctionnalité d'un site mixte

**BUREAUX
COMMERCES
HABITATIONS**

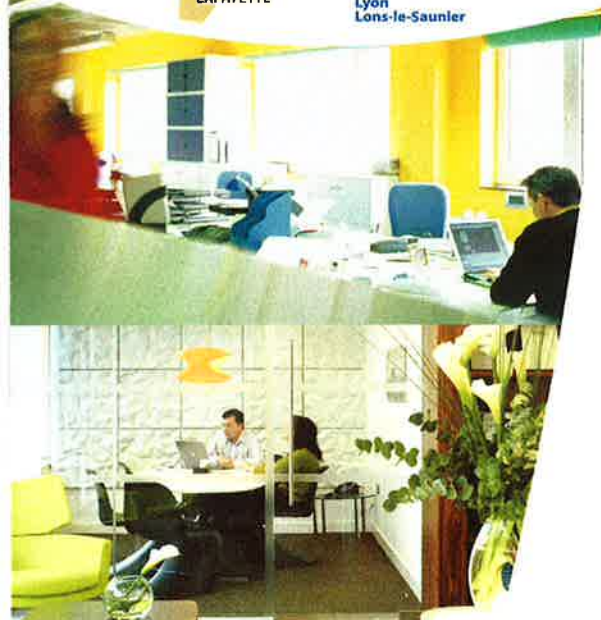
**ZONE FRANCHE URBAINE
B E S A N Ç O N**

Innovations & développement durable

- Bureaux **accessibles et visibles** depuis la Rue de Dole.
- **Chaque surface est directement accessible** : indépendance et confidentialité garanties.
- **A 5' des 2 échangeurs de l'A36 Beaune-Mulhouse, à 10' de la gare TGV du Grand Besançon (200 000 habitants) et du Centre-Ville.**
- **A 1' de TEMIS Santé et de la Zone Artisanale "La Fayette".**
- **Bâtiment Haute Qualité Environnementale (HQE) :**
 - Isolation du bâti par l'extérieur, évitant les ponts thermiques,
 - Menuiseries rupture de pont thermique,
 - Vitrage peu émissif-gaz argon,
 - **Confort estival grâce aux brises-soleil,**
 - 65 m² de panneaux photovoltaïques en toiture.
- **Charges maîtrisées**
- **Avec un interlocuteur unique pour mener à bien votre projet :** partenaire actif du monde économique, la SAIEMB IE vous accompagne dans toutes vos démarches et favorise votre implantation.



Plateau de 265 m² avec un exemple de cloisonnement (aménagement modulable)



Informations et commercialisation : SAIEMB Immobilier d'Entreprises
1, Place de l'Europe - BP 2075 - 25051 Besançon Cedex
Tél. 03 81 41 41 00 / Fax 03 81 41 05 50 / Mail : direction@saiembesancon.fr

SAIEMB
IMMOBILIER
d'ENTREPRISES

